

## LEGENDA

-  OBMOČJE OPPN
-  AVTOCESTA
-  JAVNA POT
-  TELEKOMUNIKACIJSKI VOD
-  KANALIZACIJA
-  ELEKTRIKA
-  JAVNA RAZSVETLJAVA

## IZSEK IZ KARTOGRAFSKEGA DELA OPN s prikazom lege prostorske ureditve na širšem območju PNRP in GJI M 1:2000

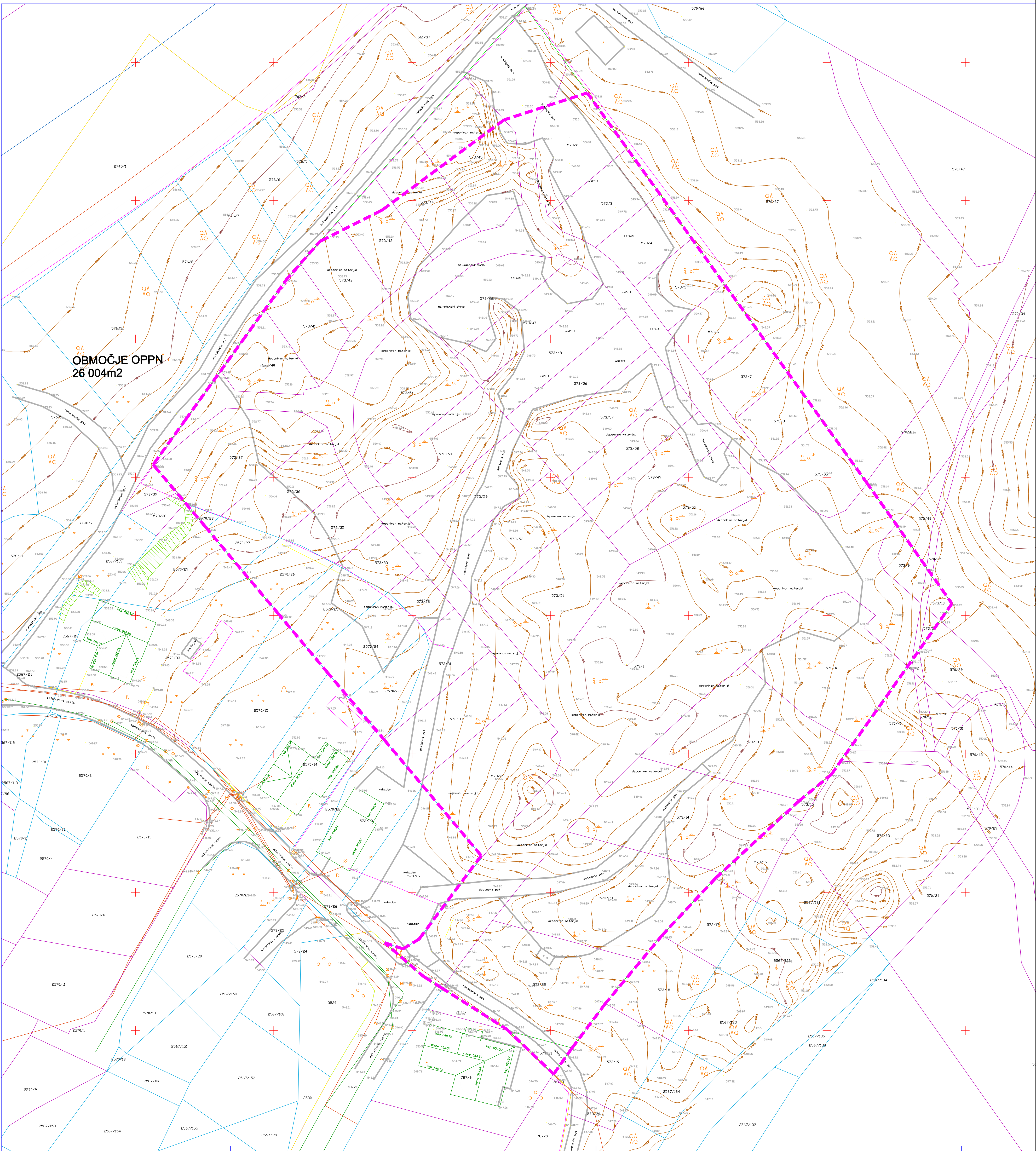
Občinski podrobni prostorski načrt Livada  
(EUP PO-086)



podjetje za projektiranje, urbanizem,  
visoke in nizke gradnje, inženiring  
telefon: 04/23 42 820 | mobilni: 051 393 482  
Britof 292, 4000 Kranj | www.mega.si | firma@mega.si

Investitor:	LIVADA d.o.o., Špruha 31, 1236 Trzin
Poseg v prostor:	Gradnja stanovanjskih objektov
Številka:	47/24
Datum:	avgust 2025
Pripravil:	Mojca Basaj Kos, u.d.i.a.
Številka lista:	1





LEGENDA

- OBMOČJE OPPN
- OBSTOJEČE ZEMLJIŠKE PARCELE – NEUREJENE MEJE
- OBSTOJEČE ZEMLJIŠKE PARCELE – UREJENE MEJE

OBMOČJE PODROBNEGA NAČRTA  
z obstoj. parcelnim stanjem M 1:500

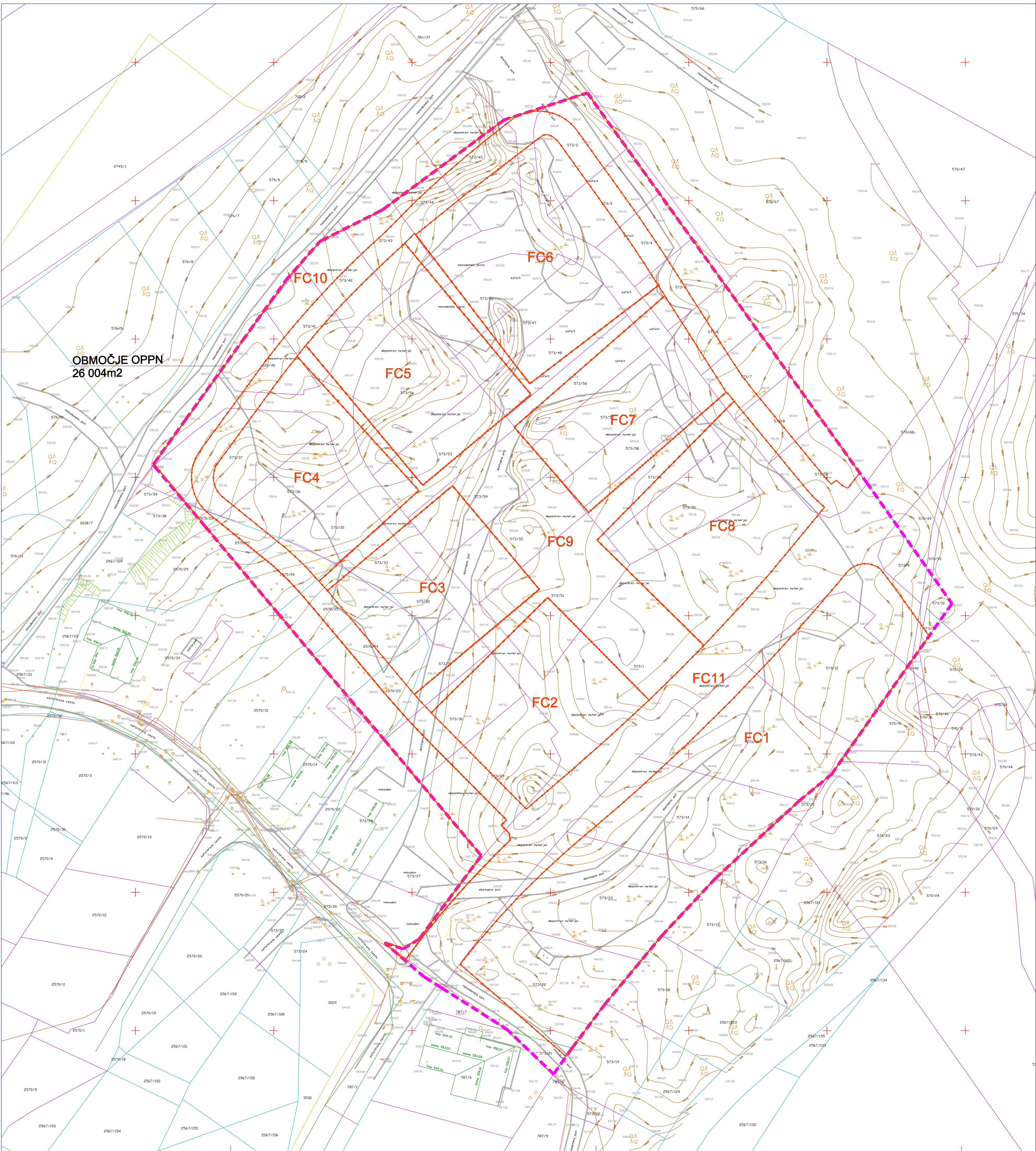
Občinski podrobni prostorski načrt Livada  
(EUP PO-086)



Investitor:	LIVADA d.o.o., Špruha 31, 1236 Trzin
Poseg v prostor:	Gradnja stanovanjskih objektov
Številka:	47/24
Datum:	avgust 2025
Pripravil:	Mojca Basaj Kos, u.d.l.a.
Številka lista:	2a

podjetje za projektiranje, urbanizem,  
visoke in nizke gradnje, inženiring  
telefon: 04/23 42 820 | mobilni: 091 393 4562  
Briol 292, 4000 Kranj | [www.mega.si](http://www.mega.si) | [info@mega.si](mailto:info@mega.si)





OBMOČJE OPPN  
26 004m2

LEGENDA

- FC1 UREDITVENE ENOTE
- OBMOČJE OPPN
- OBSTOJEČE ZEMLJIŠKE PARCELE – NEUREJENE MEJE
- OBSTOJEČE ZEMLJIŠKE PARCELE – UREJENE MEJE

OBMOČJE PODROBNEGA NAČRTA  
s predlaganimi funkc. celotami M 1:500



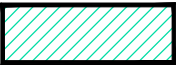
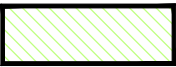
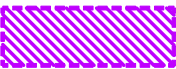
Občinski podrobni prostorski načrt Livada  
(EUP PO-086)

TEAM d.o.o.

Investitor: LIVADA d.o.o., Špruha 31, 1236 Trzin  
Poseg v prostor: Gradnja stanovanjskih objektov  
Številka: 47/24  
Datum: avgust 2025  
Pripravil: Mojca Basaj Kos, u.d.l.a.  
Številka lista: 2b



LEGENDA

-  OBMOČJE OPPN
-  POVEZAVE S SOSEDNJIMI OBMOČJI
-  UREJENE ZELENE POVRŠINE
-  GOZDNA ZEMLJIŠČA
-  ARHEOLOŠKO NAJDIŠČE JEČMENJE

PRIKAZ VPLIVOV IN POVEZAV s  
sosednjimi območji M 1:2000

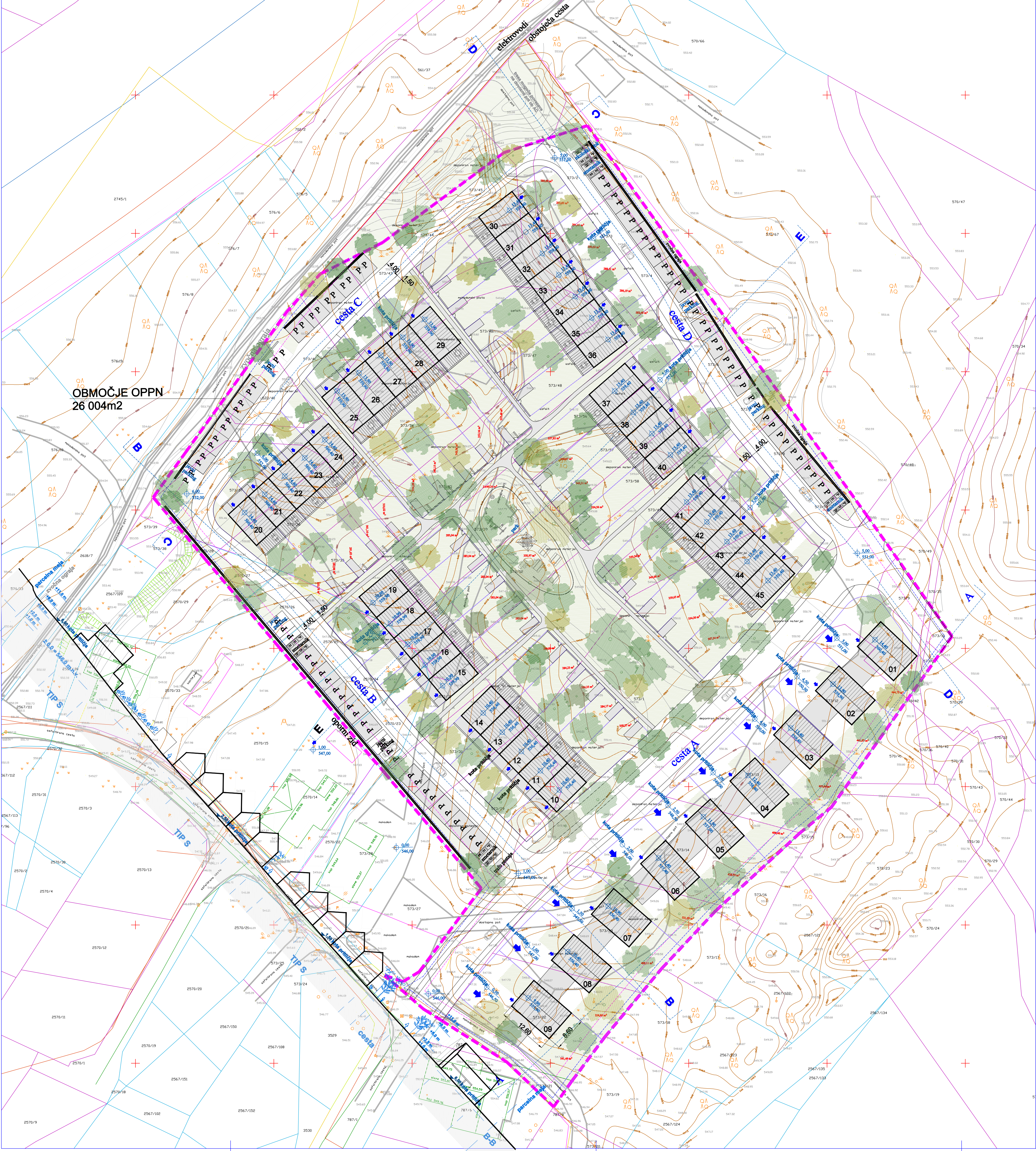
Občinski podrobni prostorski načrt Livada  
(EUP PO-086)



podjetje za projektiranje, urbanizem,  
visoke in nizke gradnje, inženiring  
telefon: 04/23 42 820 | mobilni: 051 393 482  
Britof 292, 4000 Kranj | www.mega.si | firma@mega.si

Investitor: LIVADA d.o.o., Špruha 31, 1236 Trzin  
Poseg v prostor: Gradnja stanovanjskih objektov  
Številka: 47/24  
Datum: avgust 2025  
Pripravi: Mojca Basaj Kos, u.d.i.a  
Švilka lista:





LEGENDA

- OBMOČJE OPPN
- MEJE PREDVIDENIH GRADBENIH PARCEL
- UVOZI
- VHODI
- OBSTOJEČE ZEMLJIŠKE PARCELE – NEUREJENE MEJE
- OBSTOJEČE ZEMLJIŠKE PARCELE – UREJENE MEJE
- ODMIK 4m
- ODMIK 1.5m
- ZELENE POVRŠINE
- PREDVIDENI STANOVANJSKI OBJEKTI
- DREVESA

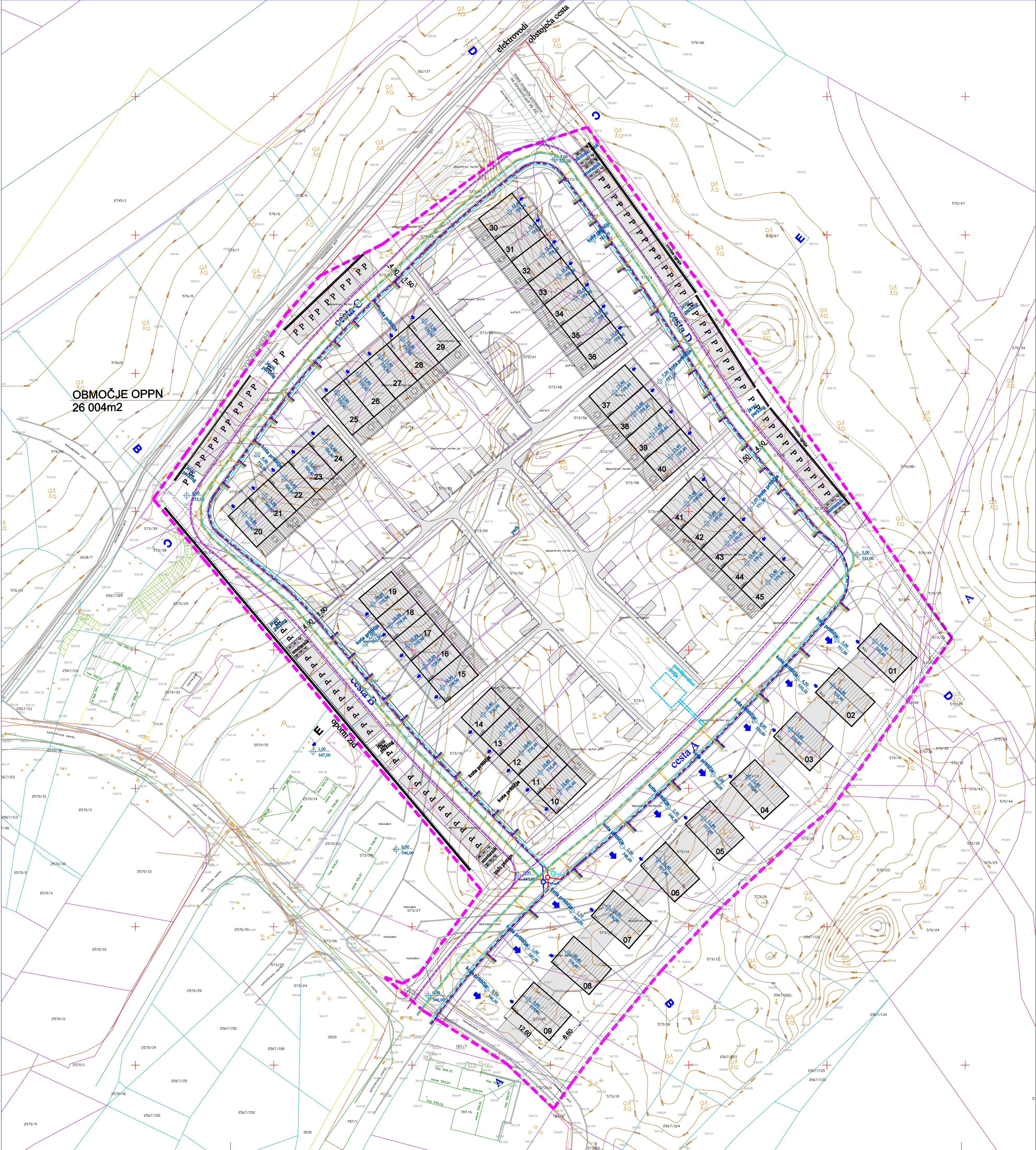
UREDITVENA SITUACIJA M 1:500

Občinski podrobni prostorski načrt Livada  
(EUP PO-086)



Investitor:	LIVADA d.o.o., Špruha 31, 1236 Trzin
Poseg v prostor:	Gradnja stanovanjskih objektov
Številka:	47/24
Datum:	avgust 2025
Pripravi:	Mojca Besaj Kos, u.d.l.a.
Številka lista:	4





OBMOČJE OPPN  
26 004m2

LEGENDA

- OBMOČJE OPPN
- UVOZI
- VHODI
- PREDVIDENI STANOVANJSKI OBJEKTI
- ZELENE POVRŠINE
- VODOVOD
- ELEKTRIKA
- FEKALNA KANALIZACIJA
- METEORNA KANALIZACIJA
- JAVNA RAZSVETLJAVA
- ELEKTRONSKE KOMUNIKACIJE

PRIKAZ UREDITEV GLEDE POTEKA  
OMREŽIJ in priključevanja objektov na  
gospodarsko javno infrastrukturo ter  
grajeno javno dobro M 1:500

Občinski podrobni prostorski načrt Livada  
(EUP PO-086)

TEAM d.o.o.

Investitor: LIVADA d.o.o., Špruha 31, 1236 Trzin

Poseg v prostor: Gradnja stanovanjskih objektov

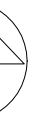
Številka: 47/24

Datum: avgust 2025

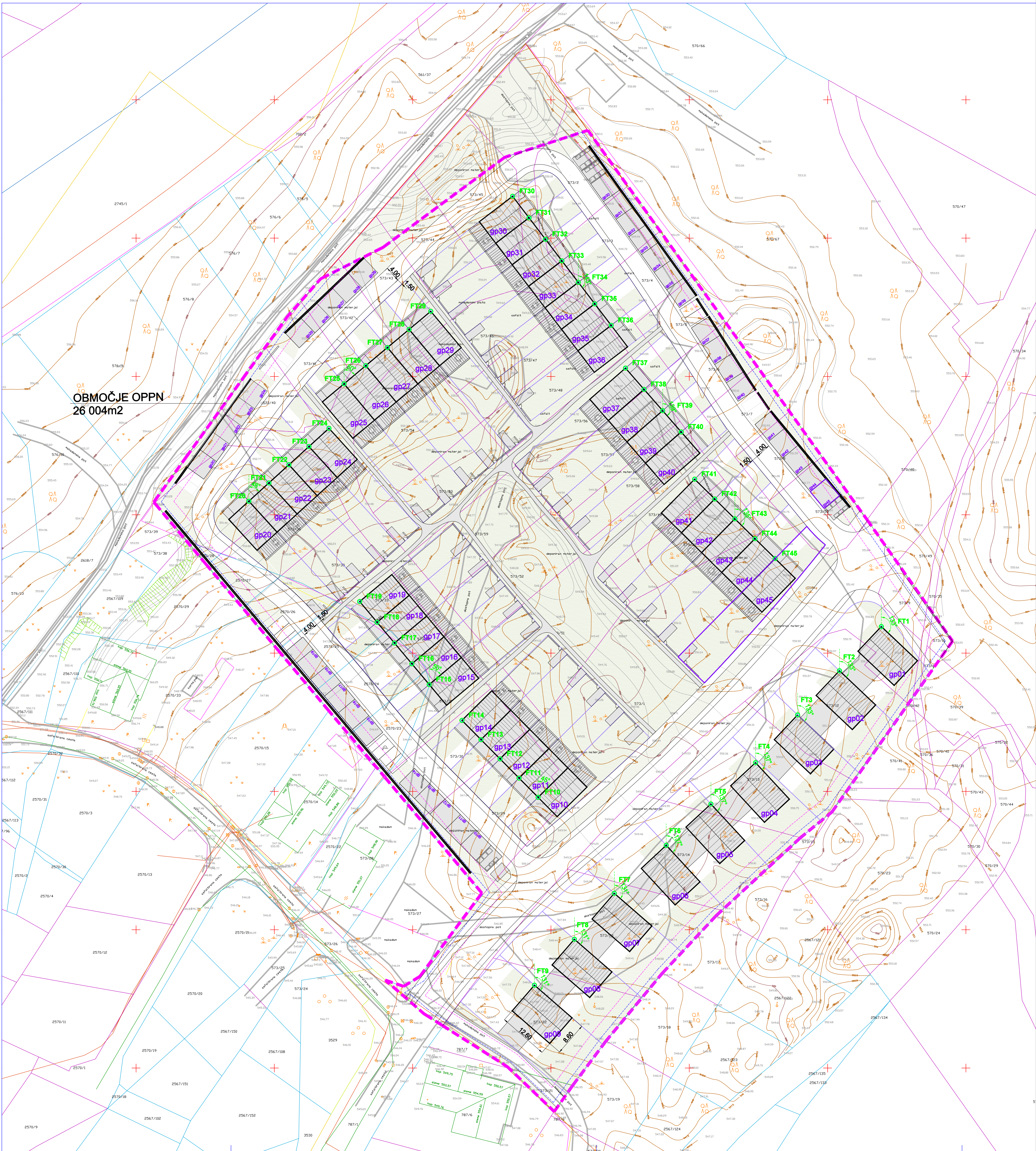
Pripravil: Mojca Basaj Kos, u.d.l.a.

Sevilka lista:

podjetje za projektiranje, urbanizem,  
visoke in nizke gradnje, inženiring  
telefon: 04/23 42 820 | mobilni: 051 393 452  
Briotf 292, 4000 Kranj | www.mega.si | fmo@mega.si







OBMOČJE OPPN  
26 004m2

FT10	439176.7452	69648.4969	
FT11	439171.9265	69653.3654	
FT12	439167.1079	69658.2340	

LEGENDA

- OBMOČJE OPPN
- MEJE PREDVIDENIH GRADBENIH PARCEL
- GRADBENA PARCELA
- PREDVIDENI STANOVANJSKI OBJEKTI
- ZELENE POVRŠINE
- ZAKOLIČBENE TOČKE OBJEKTOV

NAČRT PARCELACIJEs tehničnimi  
elementi za zakoličenje M 1:500

Občinski podrobni prostorski načrt Livada  
(EUP PO-086)

**mmceggan**  
TEAM d.o.o.

podjetje za projektiranje, urbanizem,  
visoke in nizke gradnje, inženjering  
telefon: 04/23 42 820 | mobilni: 091 383 482  
Briot 282, 4000 Kranj | www.mega.si | firma@mega.si

Investitor:	LIVADA d.o.o., Spruha 31, 1236 Trzin	
Poseg v prostor:	Gradnja stanovanjskih objektov	
Številka:	47/24	
Datum:	avgust 2025	
Pripravi:	Mojca Basaj Kos, u.d.l.a.	
Sevilka lista:		8